

Luff max con \emptyset metro da grillo

Particolare con garrocci

Luff max con \emptyset metro da perno carrello

Particolare con Rotaia

E max con base tirata al max

con carrello

Punto di misura

con grillo

Max Luff

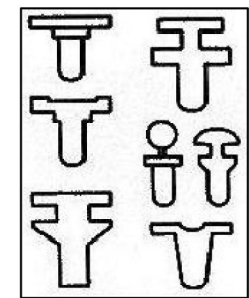
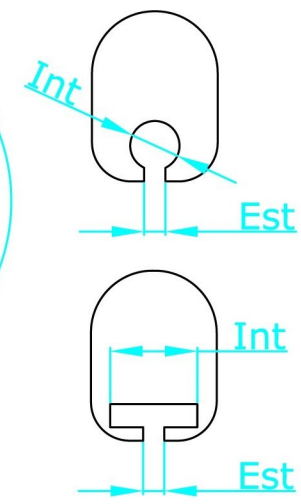
E Max

E1

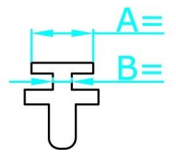
E2

Bas

D



Indicare il tipo di garroccio



Come usare il metro

Le misure vanno sempre prese dallo 0 del metro. Se lo 0 non coincide con l'inizio del metro, piegare il metro sullo 0 fino a farlo arrivare all'inizio.



Banks Sails

SCHEDA RANDA CRUISE